

Kundeprofil: Ans Busser

Optimering og tryghed med flådestyring

WinFleet har givet Ans Busser detaljeret styr på sine 45 køretøjer – fra taxier til luksusturistbusser

Busvognmand Claus B. Andersen, Ans Busser, har fået en noget nemmere hverdag, siden hans 45 busser og taxier har fået installeret GPS-overvågning kombineret med flådestyringssystemet WinFleet, leveret af ProTracking. Før den tid var styringen af de mange busser en langt mere kompliceret opgave. Nu kan hvert køretøj følges fra minut til minut, uanset hvor de befinder sig. Det giver helt nye muligheder i busselskabets travle hverdag.

Ans Busser driver en alsidig busforretning med stort set alle typer buskørsel. I den ene ende af skalaen er der store luksusturistbusser, som kører gæster til udenlandske destinationer for datterselskabet Ans Rejser. Fire rutebiler kører lokalruter for trafikelskabet Midttrafik, og mere end 20 minibusser med kørestolslift udfører handicap- og specialkørsel for bl.a. Silkeborg Kommune. Desuden har firmaet to taxaer, som fortrinsvis kører i Silkeborg by.

- Vi har gavn af WinFleet til alle typer kørsel, siger Claus B. Andersen. – Først og fremmest kan vi give en bedre service til passagererne, og vi kan hjælpe chaufføren meget bedre, hvis der opstår et problem i trafikken. Desuden kan vi bruge WinFleets kørselsdata som dokumentation og til at optimere udnyttelsen af busserne.



- Jeg havde et behov, jeg ikke var bevidst om, siger busvognmand Claus B. Andersen, Ans Bussen

På farten

Især på de lange turistrejser til udlandet giver WinFleet mulighed for at gøre turen endnu mere behagelig og problemfri for passagererne.

- Hvis to busser skal mødes f.eks. på en rasteplads, kan vi undgå generende ventetid ved at få den forreste bus til at køre en lille smule langsommere, så de to busser kommer næsten samtidig, siger Claus B. Andersen. – Ventetid

opleves af de fleste som meningsløs, som spildtid, men når bussen kører, kan de færreste mærke om den kører 80 eller 95 km i timen.

- Der er også andre muligheder. Hvis der er god tid ved f.eks. grænsekiosken, kan vi helt præcist fortælle, hvor lang tid passagererne har til at handle, det er god service, siger Claus B. Andersen.

Tilsvarende fordele kan Ans Busser tilbyde passagerne i den lokale kørsel ved f.eks. forsinkelser.





WinFleet kan kombineres med bussens indbyggede GPS

Næse for optimering

Claus B. Andersen ser en kæmpe fordel i de øgede muligheder for optimering. WinFleet gemmer alle kørselsdata, og det betyder at al kørsel kan dokumenteres minut for minut.

- På kort sigt kan vi meget nemmere finde en ledig bil til en pludselig opstået kørselsopgave, det kan også være en erstatningsbil, hvis en anden bus kører i stå et sted. På lang sigt kan vi tilrettelægge kørslen langt mere præcist, fordi vi kender tids- og kilometerforbruget på en given tur – og vi kender også de små og store variationer i kørselsmønstret. Vi kan give kunderne den helt rigtige pris, når de beder om et tilbud. Vores viden om vores kørsel er markant forbedret.

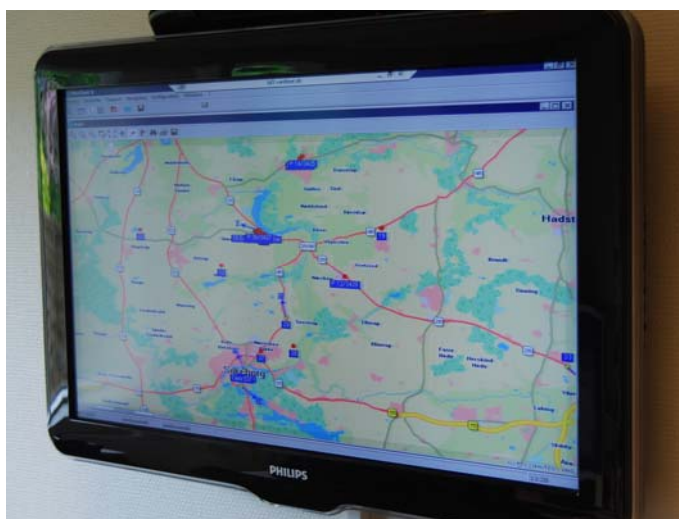
En anden fordel er, at de lagrede kørselsdata kan bruges som dokumentation overfor tredjemand.

- Især ved udlandskørsel kan vi komme ud for anklager om indblanding i færdselsuheld, som ikke har noget på sig, siger Claus B. Andersen. – Tidligere kunne det være svært at vikle sig ud af den slags sager. Nu er det til gengæld blevet meget nemt. Vi kan dokumentere, hvor vores bus præcist har væ-

ret og hvornår.

Den samme fordel gælder i forhold til Midttrafiks rejsegaranti, som er i kraft for de fire lokalruter. Hvis bussen er mere end femten minutter forsinket eller evt. kører for tidligt fra stoppestedet, kan passageren tage en taxa på trafikelskabets regning, og regningen sendes videre til busvognmanden, hvis han kan gøres ansvarlig for problemet.

- Også her kan vi dokumentere, hvornår bussen har været ved stoppestedet, siger Claus B. Andersen. – Mange krav kan afvises af den årsag, og i administrationen bruger vi kun en brøkdel af den tid, vi tidligere skulle bruge på den slags sager. Også i forhold til skader på busserne og de deraf følgende forsikringsager har vi stor gavn af WinFleets data.



Hvis nogen skulle kunne finde på at stjæle en bus, kan den også spores gennem WinFleet-systemet. WinFleet-udstyret er monteret bag panelerne og har ingen synlige displays eller betjeningspaneler -



og systemet kan ikke slås fra. Hvis det skulle lykkes for særlige ondsindede og kyndige tyveknægte at afmontere WinFleet, kan bussen slet ikke starte.

Det har taget et stykke tid for ProTracking at overbevise Claus B. Andersen om fordelene ved WinFleet, men efter at systemet er taget i brug, har fordelene være indlysende.

- Jeg må indrømme, at jeg havde et behov, jeg ikke var bevidst om, siger Claus B. Andersen.

Tryghed eller overvågning

I forhold til chaufførerne er der en balance mellem den ekstra tryghed, WinFleet giver, og den overvågning, som også er en konsekvens af WinFleet-systemet. Hos Ans Busser har valget været at sætte udstyret i samtlige køretøjer.

- Vi har da nogle enkelte busser, hvor fordelene er knap så oplagt som i andre, men det har været vigtigt at gøre vilkårene ens for alle chauffører, siger Claus B. Andersen. – Pointen er tillid og åbenhed, og vi har et meget tillidsfuldt forhold til vore chauffører. Det er simpelthen grundlaget for den type forretning, vi driver. Derfor er overvågningen ikke noget problem for os. Chaufførerne ved godt, at jeg ikke gider bruge tid på at se kørselsdata igennem for at lure på deres færden ude på ruten.

Gevinsten er til gengæld en større tryghed, for chaufføren kan få mere effektiv hjælp og vejledning hjemme fra kontoret, uanset hvor han befinder sig.

- Når vi får chaufføren i røret, har vi overblikket over situationen bare med et par klik med musen. Det giver en tryghed i hverdagen, uanset om chaufføren holder i en kø med en turistbus ved Hamburg

eller han bliver forsinket, fordi han ikke kan få kontakt med en ældre, dårligt gående bruger på en vil-lavej i Grønbæk, konstaterer Claus B. Andersen.

For turistbuschaufførerne har overholdelse af køre- og hviletidsreglerne en stor betydning. Selv mindre overtrædelser kan medføre store bøder både til vognmand og chauffør.

- WinFleet-systemet betyder, at vi som regel har en dobbelt dokumentation af kørslen, som også registreres på tachograf eller køreskive, siger Claus B. Andersen. – Vi bruger først og fremmest WinFleet til at forebygge problemer med køre- og hviletid i en dialog med chaufførerne.

Hurtig service

Samarbejdet mellem Ans Busser og ProTracking har været helt uden problemer. I indkørfasen var hjælpen ved hånden hele tiden, og det er den stadig, selv om det nu er langt sjældnere, at der er brug for assistance.

- Vi får en rigtig god service på WinFleet, siger Claus B. Andersen. – Meget kan klares med fejlretning via nettet på den af vores computere, som gør knuder. Også når vi ringer søndag formiddag, er de på pletten ved computeren eller ved bussen, så hurtigt det kan lade sig gøre.

Claus B. Andersen er meget tilfreds med den fleksible funktion af kontordelen af WinFleet. Opsætningen kan meget nemt designes til den enkelte medarbejder, så hver medarbejder præcis har de informationer på skærmen, der er brug for.

