

*Kundeprofil: Bestseller*

## - Brugerne er glade for at slippe for kørebøger

*Det siger Kim Sindt, flådechef hos Bestseller, efter introduktionen af flådestyringsystemet WebTrack.*

Hovedkontoret i det verdensomspændende tekstilfirma Bestseller ligger i Brande – lige midt i Jylland. En særlig transportafdeling stiller 230 personbiler til rådighed for Bestsellers 1.300 ansatte i Brande. 85 biler er såkaldte lånebiler, altså biler som medarbejderne kan booke og bruge, når de kører ud til kundebesøg, møder, kurser m.v., bl.a. til kørsel mellem hovedkontoret og firmaets 5 øvrige afdelinger i Danmark – både øst og vest for Storebælt.

I begyndelsen af 2010 tog Bestseller et nyt styrings- og overvågningssystem i brug til lånebilerne. Systemet er det internetbaserede flådestyringsystem WebTrack, og det er leveret af ProTracking i Viborg. Gevinsterne ved det nye system har været til at føle på.

- Den helt store gevinst er, at vi sparer rigtig mange kilometer, ved at flere kører sammen, siger Kim Sindt. – WebTrack er også et bookingsystem, og der kan vi sætte folk sammen fra flere afdelinger.

Det kan f.eks. være tre personer fra forskellige afdelinger, som alle skal til møde kl. 11 i Århus. I det hidtidige manuelle bestillingssystem blev der bare bestilt en bil til hver. Nu kan bestillingerne koordineres, så de tre kører sammen.



*- Den helt store gevinst er, at vi sparer rigtig mange kilometer, ved at flere kører sammen, siger flådechef Kim Sindt, Bestseller, om flådestyringsystemet WebTrack.*

- Og mange brugere er glade for at slippe for at køre, så de kan bruge transporttiden til mødeforberedelse eller andre opgaver, siger Kim Sindt.

Bestseller har i de første otte måneders brug af Webtrack konstateret en nedgang i kilometerforbruget. Gevinsten ved systemet viste sig allerede indenfor de første 14 dage.

- Den kørsel, vi før skulle bruge 10 biler til, kan vi nogle gange klare med kun 4 biler, siger Kim Sindt, som forventer at antallet af lånebiler på sigt kan



reduceres. Dog kan en planlagt åbning af nye afdelinger – bl.a. i Århus - samt øget aktivitetsniveau trække den anden vej. Der er fuld gang i Bestseller.

- Vi har meget kørsel til og fra vores afdeling i København, og det er blevet meget mere effektivt, vi kan også se det på lavere udgifter til bropenge på Storebælt, siger Kim Sindt.

### Bedre logistik

Når positionen på en bil altid kan bestemmes, er der også nogle praktiske detaljer, der løses nemmere.

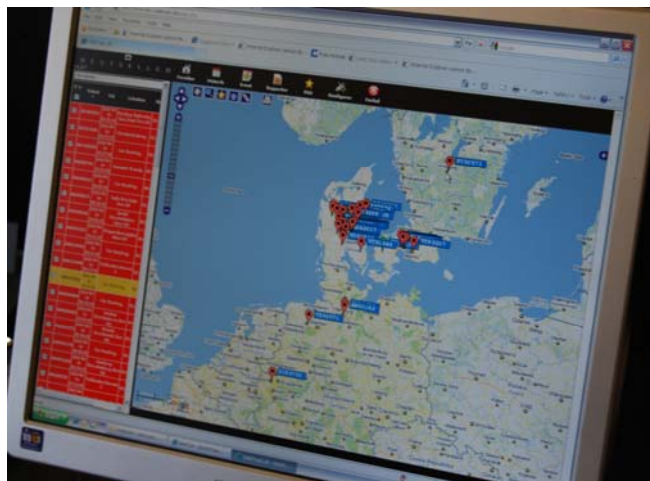
Hvis vi ikke har fået en lånebil tilbage til tiden, kan vi hurtigt spore den og finde ud, hvornår vi igen kan disponere over den, siger Kim Sindt.

Før vi fik WebTrack var det noget sværere at følge bilerne, og det kunne godt give frustrationer, hvis vi stod og ventede på en bil, som en anden skulle bruge. Det er vi stort set fri for nu. Også den nødvendige tid til vedligeholdelse og klargøring kan planlægges meget mere præcist.

### Farvel til kørebogen

- Overfor Bestsellers medarbejdere har vi lanceret systemet som en elektronisk kørebog, fortæller Kim Sindt. – Vi har undgået at kalde det overvågning, som vi ikke bryder os så meget om. Men brugerne er glade for at slippe for den papirbaserede kørebog, og overvågningen har vist sig at give øget sikkerhed for både medarbejdere og biler.

WebTrack-systemets registreringer er godkendt som kørselsdokumentation over SKAT, og det har betydet et farvel til de manuelle kørebøger, og lige præcis det har givet det nye system en flyvende start og et godt omdømme hos Bestsellers medarbejdere.



### Bedre sikkerhed

En anden god side af GPS-overvågningen er en øget sikkerhed.

- Hvis der sker noget med bilen, kan vi lynhurtigt finde ud af, hvor bilen befinder sig og skaffe hurtig og præcis hjælp, siger Kim Sindt. – Tidligere var det sådan, at hvis en bil kørte i stykker på motorvejen mellem Flensborg og Hamborg var det næsten umuligt at vide, hvor bilen befandt sig. I dag kan vi fortælle Falck præcis, hvor bilen holder.

Kim Sindt tilføjer, at det også er blevet nemmere at hjælpe passagererne i en havareret bil.

- Vi kan se, om der er en anden af vore biler i nærheden, som kan tage dem op.

### Askeskyen

Da askeskyen fra den islandske vulkan Eyjafjallajökull lukkede luftrummet i Nordeuropa, var WebTrack-systemet stadig temmelig nyt hos Bestseller, men i den situation havde firmaet pludselig et værktøj ved hånden, som kunne løse en del af problemerne.





- Vi havde temmelig mange medarbejdere, der var strandet forskellige steder i Europa, og en stor del af dem kunne vi få hentet hjem med vore personbiler og WebTrack-styringssystemet, siger Kim Sindt. – Det gav nogle muligheder, vi ikke havde før. Det gjaldt både medarbejdere, som blev hentet i udlandet, men også dem, der kom hjem til forskellige lufthavne på mærkelige tidspunkter, da flytrafikken blev åbnet.

### Bedre dokumentation

Den sidste store fordel for Bestseller er, at der er dokumentation for, hvor bilen har været.

- Hvis der opstår tvivlsspørgsmål, kan vi altid slå tilbage og se, hvor bilen har været hvornår, siger

Kim Sindt.

Den præcise sporing og registrering betyder også, at den enkelte bils vedligeholdelsesprogram og effektivitet kan styres og måles endnu mere præcist.

### Godt samarbejde

Samarbejdet med ProTracking er meget velfungerende.

- De er yderst fleksible og er rigtig gode til at hjælpe, siger Kim Sindt. - Vi har typisk brug for ProTracking, når vi tager nye biler ind og gamle ud, og systemet skal installeres eller afinstalleres, og de er altid hurtige til at komme, siger Kim Sindt.

Bortset fra nogle enkelte opstartsproblemer har WebTrack fungeret upåklageligt siden det blev taget i brug.

WebTrack er 100 pct. netbaseret og kan derfor benyttes fra alle computere med netadgang.

Opsætningen for den enkelte operator kan tilpasses det præcise behov. Kim Sindt er meget tilfreds med den meget fleksible og overskuelige brugerflade.

- Du har overblikket på en øjeblik, siger han. – Og du kan med et enkelt museklik gå dybere ned og se flere detaljer – og kun lige præcis dem, du har brug for. Det er utrolig nemt at bruge.

Bestsellers afdeling i Hamborg har netop taget WebTrack i brug i deres kørselsafdeling.

