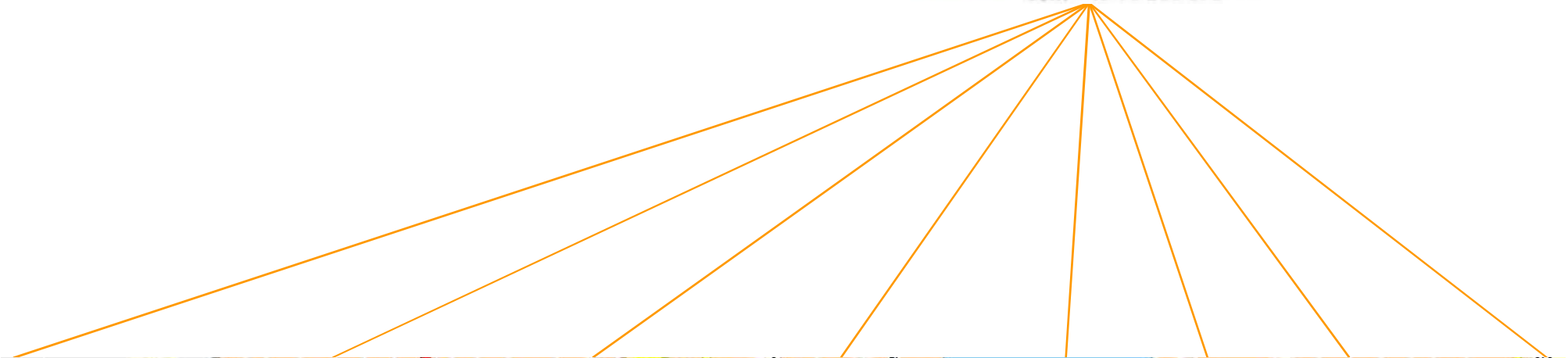




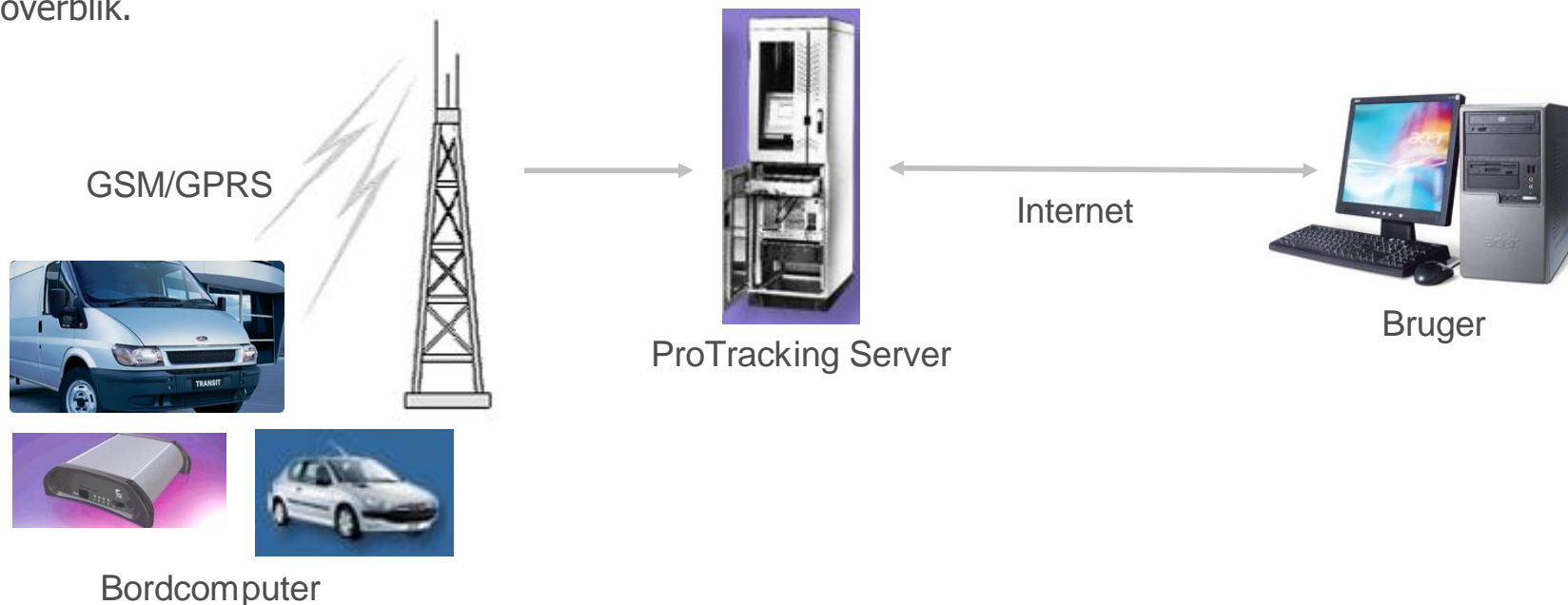
# WinFleet 8

**ProTracking**  
Telf. +45 70 200 698



# Funktioner

I bilerne er der monteret en bordcomputer som har intergeret GPS-modtager samt GSM/GPRS modem. Bilen vil automatisk sende sin position, uanset om det er sammen med beskeder, start/stop af bil m.m.. Alt data sendes via GPRS data fra bilerne til vores internet server, hvor du via din normale internet forbindelse har adgang til alle bilen data, du kan se bilens kørte rute, hastighed, endda også på det grafisk-kort, det giver total overblik.



# Kommunikation via GSM/GPRS

GPRS er en meget hurtig og stabil form for datakommunikation, endda utrolig pris-billigt.  
Alle informationer er realtids information – Alle positioner vises på det digitale kort, samt bilens status.



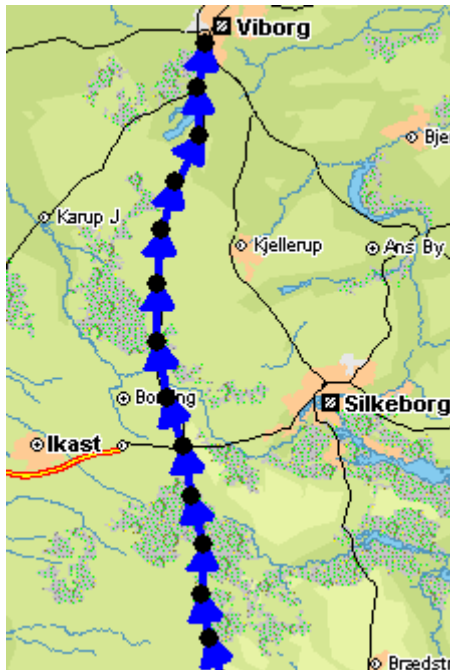
- Bus 2 12:58:00 Bilens ID
- Biler som er i drift.
- Bilers kørsels retning
- Bilen er stoppet



Bil	Sidste status	Positions dato	Positions information
Bus 1	Køre siden 34 min	23-03-2006 13:17:00	DK4720 Præstø, Ammendrup, Lillemarksvej
Bus 2	Køre siden 6 min	23-03-2006 13:17:00	Fjordgården
Præstø bussen vest	Stoppet siden 1 h 0 min	23-03-2006 13:17:00	DK4720 Præstø, Bårse, Præstegårdsvej
Præstø bussen øst	Stoppet siden 1 h 0 min	23-03-2006 13:17:00	PB Garage

# Positionshistorie

Der kan frit søges i alle positioner fra bilerne, som også vises på det grafiske kort.



Positionerne har farve efter hvilke status bilen har, start, stop, osv.

Dato / Tid	km/h	Positions information
12-03-2006 21:23:59	0	Pro-Websolution ApS
13-03-2006 07:44:15	0	Pro-Websolution ApS
13-03-2006 08:00:23	0	Pro-Websolution ApS
13-03-2006 08:47:05	9	Pro-Websolution ApS
13-03-2006 08:48:45	48	DK8800 Viborg, 16\Holstebrovej
13-03-2006 08:51:46	75	DK8800 Viborg, 13/26\Veilevej
13-03-2006 08:54:47	84	DK8800 Viborg, Rindsholm, 26\Årft
13-03-2006 08:57:48	84	DK8800 Viborg, Middelhede, 26\Vi
13-03-2006 09:00:49	84	DK8840 Rødkærsbro, 26
13-03-2006 09:03:50	75	DK8840 Rødkærsbro, Højbjerg, 26\
13-03-2006 09:06:51	3	DK8643 Ans By, Ans, Blaabærvej
13-03-2006 09:07:21	0	DK8643 Ans By, Ans, Blaabærvej
13-03-2006 10:07:42	12	DK8643 Ans By, Ans, Blaabærvej
13-03-2006 10:07:52	42	DK8643 Ans By, Ans, Blaabærvej
13-03-2006 10:10:26	3	DK8840 Rødkærsbro, Højbjerg, 26\
13-03-2006 10:10:53	0	DK8840 Rødkærsbro, Højbjerg, 26\
13-03-2006 10:12:07	9	DK8840 Rødkærsbro, Højbjerg, 26\
13-03-2006 10:15:18	90	DK8840 Rødkærsbro, 26
13-03-2006 10:18:19	99	DK8800 Viborg, Middelhede, 26\Årft
13-03-2006 10:21:20	99	DK8800 Viborg, Rindsholm, 26\Årft
13-03-2006 10:24:21	90	DK8800 Viborg, 13/26\Søndre Rin
13-03-2006 10:26:32	36	DK8800 Viborg, 16\Holstebrovej
13-03-2006 10:27:37	0	Pro-Websolution ApS
13-03-2006 10:34:08	9	Pro-Websolution ApS
13-03-2006 10:35:44	48	DK8800 Viborg, Jegindøvej
13-03-2006 10:38:45	60	DK8800 Viborg, 16/13/26\Westre .
13-03-2006 10:41:46	75	DK8831 Løgstrup, Kirkebæk, Løgs
13-03-2006 10:44:47	81	DK8800 Viborg, Kistrup, Løgstørvej
13-03-2006 10:47:48	81	DK8832 Skals, Løgstørvej
13-03-2006 10:48:32	3	DK8832 Skals, Løgstørvej
13-03-2006 10:57:37	12	DK8832 Skals, Løgstørvej

**WinFleet 8**

System Beskeder Position Rapport Beregning Konfiguration Administration Windows ?

**Bil status**

Vis	Bil	Sidste status	Positions dato	Positions information
D	01	Køre siden 8 min	23-03-2006 14:17:41	DK5683 Haarby, Jordløse, f
D	02	Stoppet siden 3 min	23-03-2006 14:16:22	DK7000 Fredericia, Stovstru
D	03	Køre siden 30 min	23-03-2006 14:18:59	DK5250 Odense SV, Elmel
D	11	Køre siden 8 min	23-03-2006 14:19:11	DK5683 Haarby, Snave, Sø
D	12	Køre siden 38 min	23-03-2006 14:18:33	DK5620 Glamsbjerg, Nørreg
D	21	Stoppet siden 18 min	23-03-2006 14:18:22	HC Biler
D	22	Køre siden 51 min	23-03-2006 14:19:05	DK5500 Middelfart, Stavrbj.
D	23	Køre siden 52 min	23-03-2006 14:17:46	DK5600 Faaborg, Bøjden, 8
	24		23-03-2006 23:19:44	DK5600 Faaborg, Bøjden, 8

**Beskeder**

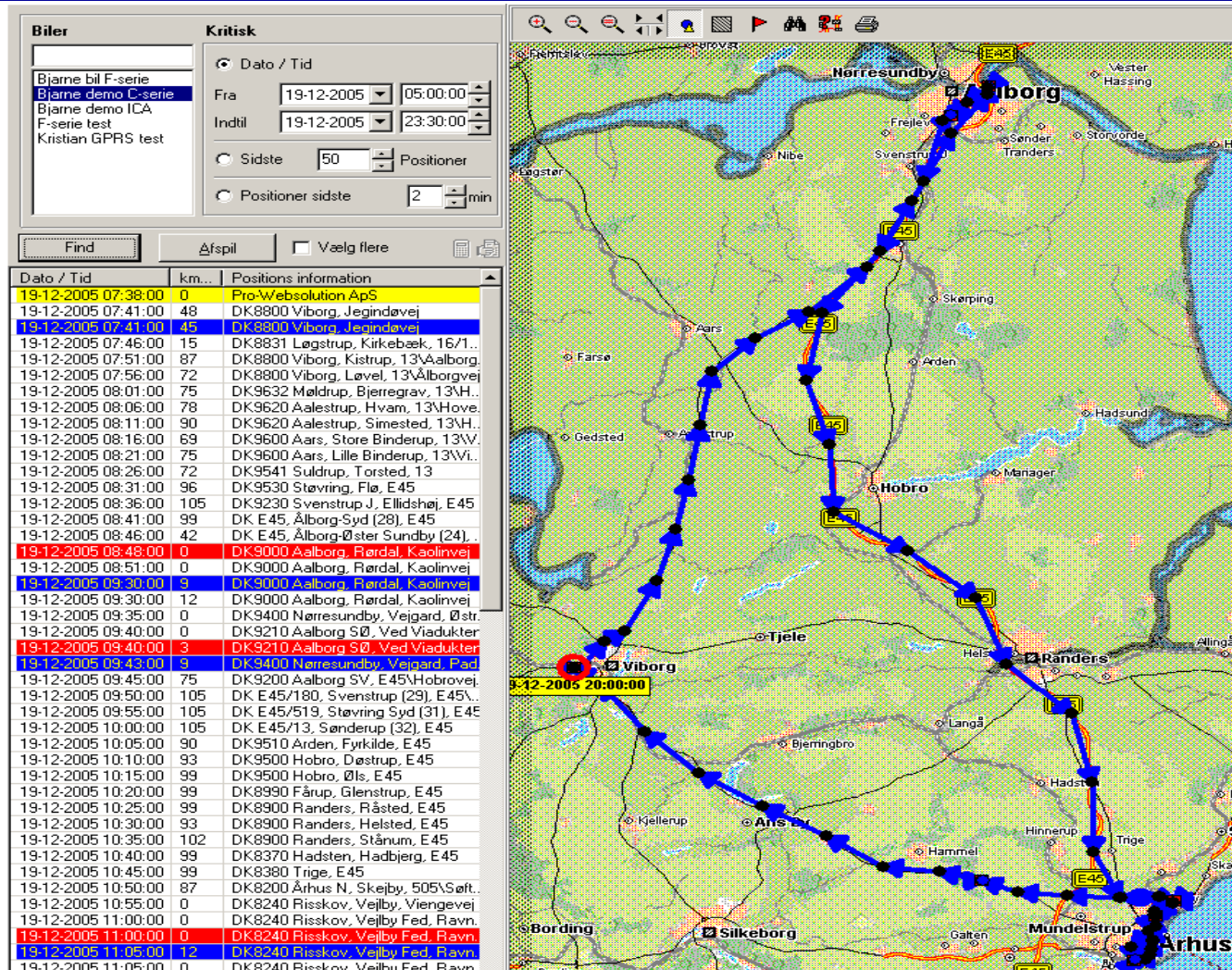
REF	Sendt dato/tid	Levering rapport	Bil navn	Besked teks
386	23-03-2006 14:19:31		41	Positions rap
385	23-03-2006 14:16:22		02	Stoppet: (0,
384	23-03-2006 14:19:20		33	Positions rap
383	23-03-2006 14:19:11		11	Positions rap
382	23-03-2006 14:19:05		22	Positions rap

**Kort**

10 km (c) MAP&GUIDE / NAVTEQ / AND

ProTracking

Perfekt overblik



ProTracking

Dags rapport

## Aktivitet - total

Periode: 01-12-2005 till 20-12-2005

**Bil:** Bjarne demo C-serie

Dato	Køre	Stoppet	km	km-stop	Ø km/h
01-12-2005	6 h 5 min	7 h 21 min	470,1 km	173130 km	77 km/h
02-12-2005	6 h 28 min	8 h 35 min	469,8 km	173599 km	72 km/h
03-12-2005	21 min	37 min	12,8 km	173612 km	36 km/h
04-12-2005	10 min	7 min	7,6 km	173620 km	45 km/h
<b>Uge 48</b>	<b>13 h 4 min</b>	<b>16 h 40 min</b>	<b>960,3 km</b>	<b>173620 km</b>	<b>73 km/h</b>
05-12-2005	6 h 1 min	4 h 11 min	468,4 km	174088 km	77 km/h
06-12-2005	8 h 59 min	6 h 3 min	763,4 km	174852 km	84 km/h
07-12-2005	4 h 34 min	6 h 11 min	340,6 km	175192 km	74 km/h
08-12-2005	2 h 20 min	9 h 4 min	155,6 km	175348 km	66 km/h
09-12-2005	20 min	12 min	19,6 km	175367 km	58 km/h
10-12-2005	27 min	8 h 28 min	16,2 km	175384 km	35 km/h
11-12-2005	16 min	12 min	12,4 km	175396 km	46 km/h
<b>Uge 49</b>	<b>22 h 57 min</b>	<b>34 h 21 min</b>	<b>1776,2 km</b>	<b>175396 km</b>	<b>77 km/h</b>
12-12-2005	3 h 7 min	8 h 25 min	199,5 km	175595 km	64 km/h
13-12-2005	7 h 5 min	10 h 3 min	710,8 km	176250 km	100 km/h
14-12-2005	8 h 26 min	11 h 51 min	698 km	177004 km	82 km/h
15-12-2005	10 h 39 min	4 h 45 min	852,9 km	177857 km	80 km/h
16-12-2005	4 h 30 min	11 h 17 min	291,3 km	178149 km	64 km/h
17-12-2005	23 min	3 h 24 min	14,7 km	178163 km	38 km/h
18-12-2005	20 min	2 h 20 min	12,2 km	178176 km	36 km/h
<b>Uge 50</b>	<b>34 h 30 min</b>	<b>52 h 5 min</b>	<b>2779,4 km</b>	<b>178176 km</b>	<b>80 km/h</b>
19-12-2005	4 h 53 min	6 h 27 min	319,7 km	178495 km	65 km/h
<b>Uge 51</b>	<b>4 h 53 min</b>	<b>6 h 27 min</b>	<b>319,7 km</b>	<b>178495 km</b>	<b>65 km/h</b>
<b>Total:</b>	<b>75 h 24 min</b>	<b>109 h 33 min</b>	<b>5835,6 km</b>	<b>178495 km</b>	<b>77 km/h</b>

# Dags rapport

WinFleet 8 dags rapport giver Dem det totale overblik over hvilke kunderne eller hvilke stop/pauser bilerne har haft, opdelt i både tid og kilometer.

Vehicle: Bus 2		Date	Begin	End	Status	Duration	km-Begin	km-End	km	Customer	Position
25-08-2005	07:31	07:54	Driving	23 min	269838 km	269857 km	18,9 km	6		DK4720 Præstø, Antonivej	
25-08-2005	07:54	08:02	Stopping	8 min				6		DK4720 Præstø, Østerbro	
25-08-2005	08:02	08:10	Driving	8 min	269857 km	269859 km	2,7 km	1		DK4720 Præstø, Østerbro	
25-08-2005	08:10	08:10	Stopping	0 min				1		DK4720 Præstø, Østerbro	
25-08-2005	08:10	09:12	Driving	1 h 2 min	269859 km	269886 km	26,7 km	3		DK4720 Præstø, Østerbro	
25-08-2005	09:12	09:12	Stopping	0 min				3		DK4720 Præstø, Jungshoved By, Mislehøjvej	
25-08-2005	09:12	10:13	Driving	1 h 1 min	269886 km	269903 km	16,7 km	1		DK4720 Præstø, Jungshoved By, Mislehøjvej	
25-08-2005	10:13	11:19	Stopping	1 h 6 min				1		DK4720 Præstø, Østerbro	
25-08-2005	11:19	11:32	Driving	13 min	269903 km	269907 km	4,4 km	1		DK4720 Præstø, Østerbro	
25-08-2005	11:32	12:04	Stopping	32 min				1		DK4720 Præstø, Østerbro	

Total start og stop vises.

Vehicle: Bus 2				
Date	Driving	Stopping	km	km-End
25-08-2005	6 h 9 min	1 h 56 min	137,8 km	269976 km
26-08-2005	3 h 46 min	3 h 15 min	97 km	270073 km
<b>Week 34</b>	<b>9 h 55 min</b>	<b>5 h 11 min</b>	<b>234,8 km</b>	<b>270073 km</b>
<b>Total:</b>	<b>9 h 55 min</b>	<b>5 h 11 min</b>	<b>234,8 km</b>	<b>270073 km</b>

Vehicle: Bus 2			
Customer	Driving	Stop	km
1	4 h 27 min	4 h 35 min	79,3 km
3	2 h 6 min	0 min	52,1 km
6	3 h 22 min	36 min	103,4 km

Perfekt til dokumentation af tid og kilometer

Vehicle: Bus 2				
Date	Driving	Stopping	km	km-End
01-08-2005	3 h 28 min	1 h 52 min	74,9 km	267998 km
02-08-2005	3 h 32 min	2 h 43 min	84,1 km	268082 km
03-08-2005	5 h 15 min	1 h 58 min	120,2 km	268202 km
04-08-2005	1 h 30 min	29 min	25,3 km	268227 km
<b>Week 31</b>	<b>13 h 45 min</b>	<b>7 h 2 min</b>	<b>304,5 km</b>	<b>268227 km</b>
08-08-2005	4 h 52 min	2 h 11 min	113,1 km	268340 km
09-08-2005	4 h 20 min	3 h 17 min	96,6 km	268437 km
10-08-2005	4 h 59 min	3 h 4 min	116,2 km	268553 km
11-08-2005	5 h 55 min	1 h 37 min	179,4 km	268733 km
12-08-2005	2 h 36 min	4 h 21 min	77,5 km	268810 km
<b>Week 32</b>	<b>22 h 42 min</b>	<b>14 h 30 min</b>	<b>582,8 km</b>	<b>268810 km</b>
15-08-2005	7 h 32 min	1 h 14 min	159,5 km	268970 km
16-08-2005	7 h 6 min	54 min	133,5 km	269103 km
17-08-2005	6 h 27 min	2 h 10 min	120,8 km	269224 km
18-08-2005	8 h 53 min	1 min	177 km	269401 km
19-08-2005	4 h 22 min	3 h 0 min	101,6 km	269503 km
<b>Week 33</b>	<b>34 h 20 min</b>	<b>7 h 19 min</b>	<b>692,4 km</b>	<b>269503 km</b>
22-08-2005	6 h 28 min	1 h 46 min	118,7 km	269621 km
23-08-2005	7 h 42 min	24 min	100,6 km	269722 km
24-08-2005	5 h 34 min	2 h 54 min	116 km	269838 km
25-08-2005	6 h 9 min	1 h 56 min	137,8 km	269976 km
26-08-2005	3 h 46 min	3 h 15 min	97 km	270073 km
<b>Week 34</b>	<b>29 h 39 min</b>	<b>10 h 15 min</b>	<b>570,1 km</b>	<b>270073 km</b>
29-08-2005	7 h 1 min	1 h 12 min	126 km	270199 km
<b>Week 35</b>	<b>7 h 1 min</b>	<b>1 h 12 min</b>	<b>126 km</b>	<b>270199 km</b>
<b>Total:</b>	<b>107 h 27 min</b>	<b>40 h 18 min</b>	<b>2275,8 km</b>	<b>270199 km</b>

# Total rapport

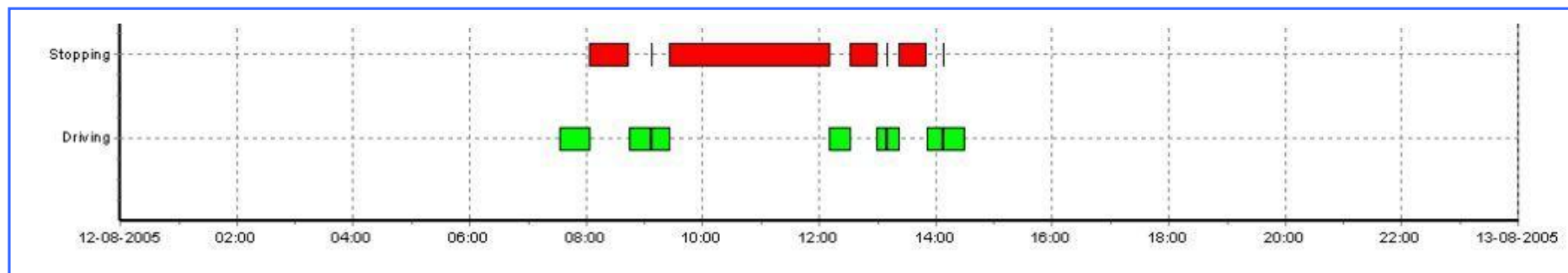
Der kan vises en sammentælling af aktiviteterne fra bilerne både dag, uge, måned, osv..

**WinFleet 8** beregner automatisk køre, stoptiden samt kilometer fra daterne som kommer fra bilerne.

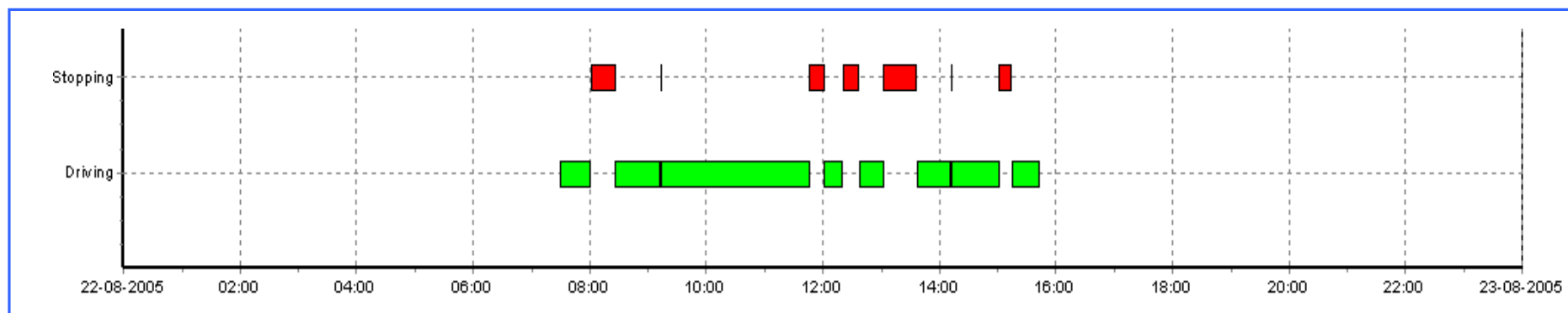
Perfekt til optimering af bilparkens kørsel.

# Grafisk visning

For at give et hurtigt overblik over dagen, kan rapporten også vises grafisk.



Dette giver et hurtigt overblik over dagens aktivitet.:  
grøn er køretid, rød er stoptiden



# Udstyr til bilerne



ProTracking



### Kunde segmenter

#### Sikkerheds branchen

- ✓ Bugseringservice
- ✓ Regnings service
- ✓ Sikkerheds tjeneste

#### Håndværk

- ✓ Bygge industri
- ✓ Elektriker
- ✓ Maler
- ✓ VVS Branchen

#### Offentlige områder

- ✓ Brandvæsenet
- ✓ Hjemme plejen
- ✓ Politiet

#### Transport

- ✓ Speditionen
- ✓ Busser
- ✓ Taxi og persontransport
- ✓ Kurer tjeneste
- ✓ Lastbiler
- ✓ Køle transporter

### Fordele

- ✓ Reducering af bilomkostninger
- ✓ Reducering af kommunikations omkostninger
- ✓ Hurtigere og bedre overblik over bilerne
- ✓ Optimering af kørselen
- ✓ Simpel betjening
- ✓ Professionel installation
- ✓ 15 års erfaring
- ✓ Talrige referencer i ind og udland

